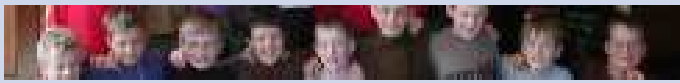


# EDUCATIONMARKETING ALL IN ONE



KINDERGARTENMARKETING



GRUNDSCHULMARKETING



SCHULMARKETING



HOCHSCHULMARKETING

# 2012

**spread blue educationmarketing gmbh**

Postfach 100740 - 46207 Bottrop

Telefon 02041-18660-20

Telefax 02041-18660-99

eMail: [info@spread-blue.de](mailto:info@spread-blue.de)

<http://www.spread-blue.de>

## Inhaltsangabe

Übersicht	1
Kapazitäten	3
Werbemedien	4
Mailings	5
<b>Kindergartenplakat</b>	<b>7</b>
<b>Malplakat</b>	<b>9</b>
<b>Malheft</b>	<b>11</b>
<b>Malblöcke</b>	<b>31</b>
<b>KIGA-Sampling</b>	<b>13</b>
<b>Schülerzeitungen</b>	<b>15</b>
<b>Schulplakate</b>	<b>17</b>
<b>Schulpostkarten</b>	<b>19</b>
<b>Mädchenplakate</b>	<b>21</b>
<b>Folien/ Bodenfolien</b>	<b>31</b>
<b>Schulhefte</b>	<b>23</b>
<b>Berichts-/Vokabelhefte</b>	<b>25</b>
<b>Schulblöcke</b>	<b>27</b>
<b>Schulsampling</b>	<b>31</b>
<b>Hochschulplakate</b>	<b>29</b>
<b>Hochschulzeitungen</b>	<b>32</b>
<b>Bodenfolien in HS</b>	<b>32</b>
<b>Hochschulblöcke</b>	<b>32</b>
<b>AGB</b>	<b>33</b>



KINDERGARTEN	SCHULEN				HOCHSCHULEN
ZIELGRUPPE: 3 - 6 Jahre	ZIELGRUPPE: 6 - 19 Jahre				ZIELGRUPPE: 19 - 27 Jahre
MEDIEN					
Malplakate tubbiepaint	Plakatdisplay DIN A0	Schulhefte GS busybook	Abzeichnungen Schülerzeitungen	Plakatdisplay DIN A0	
Malhefte tubbiebook	Postkartendisplay pupildcard	Schulhefte OS collegebook	Berichtsheft (Berufsschule)	Postkartendisplay Flyer/ DIN-lang	
Elterndisplay kigaboard	Bodenfolien schoolfeet	Hausaufgabenheft schooltimer	Mädchen-WC girlboard	lokale Hochschultitel	
Sampling Der Maikäfer	Basketboard centerboard	Vokabelheft fuzzybook	Schulblöcke collegeblock	Bodenfolien	
				Blöcke	

Weitere Medien und Österreich siehe:  
[www.spreadblue.de](http://www.spreadblue.de) und [www.spreadblue.at](http://www.spreadblue.at)

GS = Grundschule  
 OS = Oberschule

## SPREAD BLUE

Das Bottroper spread blue Team bestehend aus Spezialisten für das Bildungsmarketing kann auf über 15 Jahre Erfahrung zurückgreifen. So wurden in Deutschland Schulnetzwerke wie Plakatdisplays, Postkartendisplays und Schulhefte von unserem Team erstmals aufgebaut und umgesetzt. Unsere Schulbetreuer team SCHOOL bestückt unsere Partnerschulen bundesweit in allen 16 Bundesländern.

## NETZWERKE UND MEDIEN

Wir verfügen über umfangreiche und bundesweite Netzwerke in Bildungseinrichtungen. Unsere Schulnetzwerke für schoolboards (DIN A0 Plakate) und pupilcards (Postkartendisplays) werden jährlich vielfach genutzt. Unsere Netzwerke in Kindergärten, Schulen und Hochschulen nutzen wir nur mit Zustimmung und Vergütungsregelung mit der jeweiligen Einrichtung. Unsere Medien zeichnen sich durch hohe Flexibilität aus. Sie können fast jederzeit in Ihrem Wunschgebiet mit unseren Medien eine Kampagne - je nach Budget umsetzen.

## SCHULWERBUNG

Im Bereich Schulmarketing unterteilen wir zwischen Grundschulen, Oberschulen und Berufsschulen. Mit einer Fülle von Medien können Sie zielgerichtet regional, stufenweise und nach Schultypen werben. Rund 32.000 Schulen mit rund 11 Millionen Schülern in Deutschland sind eine interessante Zielgruppe. Die Zahl der Schulen reduziert sich jedoch seit Jahren. Mit Berufsschülern und Abiturjahrgängen erreichen Sie auch volljährige Schüler oder Berufseinsteiger.

## KINDERGARTENWERBUNG

Erste bundesweite Werbedisplays in Kindergärten werden über unsere kigaboards (Plakat- und Flyerdisplays in Kindergärten) seit rund 10 Jahren in Großstädten umgesetzt. Über 3 Millionen Kinder im Alter von 3 bis 6 Jahren besuchen die rund 53.000 Kindergärten und Kindertagesstätten.

## HOCHSCHULWERBUNG

An den über 400 deutschen Hochschulen können bis zu rund 2,2 Millionen Hochschüler erreicht werden. In Hochschulen bieten wir unter anderem Werbeschaltungen in Hochschulzeitungen, Bodenfolien, Plakat- und Postkartenwerbung an.

## QUALITÄT

Bundesweit haben wir unsere Vertragsschulen mit unserem eigenem SCHOOL Distributionsteams und eigenen Displays ausgestattet. Bestückungen werden umfassend dokumentiert und nur in Vertragsschulen und Vertragskindergärten vorgenommen. Diese werden von uns vergütet und stimmen auch jeder Kampagne vorher zu. Von den Bestückungen wird eine Fotodokumentation erstellt. Auf austauschbare Stempel listen und unsichere oder lückenhafte Güteversprechen wird verzichtet.

Natürlich sprechen wir bundesweit regelmäßig alle Schulen auf unsere Angebote und Displays an. Wir vergüten und belohnen bundesweit jeden Vermittler, der uns eine Schule nachweist die noch nicht mit uns zusammenarbeitet und sich dann an Werbedisplaykampagne gegen Bezahlung von uns beteiligt.

## KONTAKTDATEN

spread blue educationmarketing gmbh  
Postfach 100740 - 46207 Bottrop  
Telefon 02041-18660-20  
Telefax 02041-18660-99  
eMail [info@spread-blue.de](mailto:info@spread-blue.de)

## GRAPHIC SUPPORT

spread blue educationmarketing gmbh  
Postfach 100740 - 46207 Bottrop  
Telefon 02041-18660-442  
Telefax 02041-18660-49  
eMail [graphic@spread-blue.de](mailto:graphic@spread-blue.de)

## LIEFERADRESSE

spread blue zentrallager  
Gabelberger Str. 15  
46238 Bottrop  
Telefon 02041-18660-723  
Telefax 02041-18660-729  
eMail [lager@spread-blue.de](mailto:lager@spread-blue.de)



## ANLIEFERUNG

Reprovorlagen und Daten aller Art senden Sie bitte gemäß unserer technischen Daten an unseren graphic support. Die Daten sollen möglichst im PDF-Format zugesendet werden. Per eMail können wir bis 20 MB empfangen. FTP-Up-/Download auf Anfrage über unseren Server möglich. Anlieferungen von Proben, Samplings oder Beilagen senden Sie bitte immer an unser Zentrallager. Hubwagen und Gabelstapler sind vorhanden. Bitte Lieferungen vorab per Telefax mit genauen Lieferzeitraum (Datum, Umfang und Uhrzeit) avisieren.

## SCHULEN

Bundesland	Schülerzeitungen		Schulhefte / Blöcke		Schuldisplays (Plakate)		Folien / Turnhalle		Mädchentoiletten
	s/w Beilage	4c	Grundschule	Oberschule	Grundschule	Oberschule	Grundschule	Oberschule	Oberschulen
Baden-Württemberg	90	70	180.000	170.000	105	120	70	110	110
Bayern	60	40	160.000	130.000	80	90	60	85	90
Berlin	80	60	120.000	130.000	175	240	160	230	235
Brandenburg	40	30	90.000	80.000	105	205	85	190	205
Bremen	30	20	25.000	25.000	30	35	30	35	35
Hamburg	70	60	70.000	60.000	25	35	25	35	35
Hessen	80	60	140.000	110.000	110	180	85	170	180
Mecklenburg-Vorpommern	30	20	60.000	80.000	105	130	105	125	130
Niedersachsen	70	60	140.000	150.000	170	265	140	250	260
NRW	110	60	240.000	220.000	305	370	235	340	360
Rheinland-Pfalz	60	50	90.000	110.000	60	125	40	120	120
Saarland	30	20	40.000	40.000	20	15	20	15	15
Sachsen	80	40	110.000	120.000	170	280	160	260	270
Sachsen-Anhalt	40	30	80.000	90.000	220	290	205	270	280
Schleswig-Holstein	50	30	70.000	75.000	50	55	40	50	50
Thüringen	60	30	80.000	70.000	105	110	75	90	110
Bundesweit	980	670	1.695.000	1.660.000	1.835	2.545	1.535	2.375	2.485

## KINDERGARTEN

Bundesland	Elterndisplay A3 mit Flyer	Mailing Post/Paket	Malheft A5	Malplakat A3	Sampling auch gekühlt möglich
Baden-Württemberg	45	6.899	1.520	1.425	933
Bayern	60	7.586	1.410	1.430	1.127
Berlin	165	2.417	744	765	569
Brandenburg	30	2.251	765	780	522
Bremen	35	309	185	195	165
Hamburg	45	1.533	644	652	521
Hessen	75	3.802	1.144	1.210	729
Mecklenburg-Vorpommern	30	2423	721	735	456
Niedersachsen	60	4.037	1.287	1.345	855
NRW	320	8.895	2.620	2.742	1.866
Rheinland-Pfalz	35	2.778	633	652	546
Saarland	20	514	124	137	86
Sachsen	95	4.963	1.732	1.789	1.542
Sachsen-Anhalt	45	3.609	957	982	765
Schleswig-Holstein	25	1.388	361	410	312
Thüringen	35	1.651	763	778	559
Bundesweit	1.120	55.055	15.610	16.027	11.553

### Kindergarten

[http://www.kindergartenmarketing.de/service\\_kapazitaeten.html](http://www.kindergartenmarketing.de/service_kapazitaeten.html)

### Grundschulen

[http://www.grundschulmarketing.de/service\\_kapazitaeten.html](http://www.grundschulmarketing.de/service_kapazitaeten.html)

### Schule

[http://www.schulmarketing.de/service\\_kapazitaeten.html](http://www.schulmarketing.de/service_kapazitaeten.html)

### Berufsschule

[http://www.berufsschulmarketing.de/service\\_kapazitaeten.html](http://www.berufsschulmarketing.de/service_kapazitaeten.html)

### Hochschule

[http://www.hochschulmarketing.de/service\\_kapazitaeten.html](http://www.hochschulmarketing.de/service_kapazitaeten.html)



\* Änderungen und Fehler vorbehalten!

# Werbemedien

<b>KINDERGÄRTEN</b>	<b>SCHULEN</b>			<b>HOCHSCHULEN</b>
<b>ZIELGRUPPE 3 - 6 JAHRE</b>	<b>ZIELGRUPPE 6 - 10 JAHRE</b>	<b>ZIELGRUPPE 10 - 16 JAHRE</b>	<b>ZIELGRUPPE 16 - 19 JAHRE</b>	<b>ZIELGRUPPE 19 - 27 JAHRE</b>
<b>SAMPLING</b>	<b>SAMPLING</b>			<b>SAMPLING</b>
<b>MALPLAKATE</b>			<b>BLÖCKE</b>	<b>BLÖCKE</b>
<b>MALHEFTE</b>	<b>KOSTENLOSE SCHULHEFTE</b>			
<b>PLAKATDISPLAYS</b>	<b>PLAKATDISPLAYS</b>			<b>PLAKATDISPLAYS</b>
<b>FLYERDISPLAYS</b>	<b>POSTKARTEN- / FLYERDISPLAYS</b>			<b>POSTKARTEN</b>
		<b>ABI- / SCHÜLERZEITUNGEN</b>		<b>UNIZEITUNGEN</b>
		<b>BODENBELAGSFOLIEN</b>		<b>BODENFOLIEN</b>
		<b>BASKETBOARDFOLIEN</b>		
		<b>PLAKATDISPLAYS MÄDCHENTOILETTEN</b>		
<b>EVENTS</b>	<b>EVENTS</b>			
<b>KINDERGÄRTEN</b>	<b>GRUNDSCHULEN</b>	<b>OBERSCHULEN SEK1</b>	<b>OBERSCHULEN SEK2</b>	<b>HOCHSCHULEN</b>
<b>3,1 MILLIONEN</b>	<b>2,8 MILLIONEN</b>	<b>5,1 MILLIONEN</b>	<b>3,6 MILLIONEN</b>	<b>2,2 MILLIONEN</b>
<b>52.000 KINDERGÄRTEN</b>	<b>32.000 SCHULEN / 840.000 LEHRER</b>			<b>415 HOCHSCHULEN</b>



## Medium:

Aussendung und Mailings

## Alter der Zielgruppe:

3 - 27 Jahre / Auf Anfrage

## Periode:

Auf Anfrage

## Reichweite (je nach Kundenwunsch):

beliebig

## Verbreitung:

regional und bundesweit



<b>Konditionen Mailing Brief (pro Adressat)</b>			
	<b>KIGA/Schule</b>	<b>Kioske/Hausmeister</b>	<b>Schülerzeitungen</b>
Standardbrief (20 Gramm)	0,80 Euro	1,10 Euro	1,00 Euro
ab 4.000 Standardbrief	0,70 Euro	1,00 Euro	0,90 Euro
Kompaktbrief (50 Gramm)	1,50 Euro	1,80 Euro	1,70 Euro
ab 4.000 Kompaktbriefe	1,30 Euro	1,60 Euro	1,50 Euro
Großbrief (500 Gramm)	2,20 Euro	2,50 Euro	2,40 Euro
ab 4.000 Großbriefe	2,00 Euro	2,30 Euro	2,70 Euro
Maxibrief (1.000 Gramm)	3,30 Euro	3,70 Euro	3,50 Euro
ab 4.000 Maxibriefe	3,00 Euro	3,50 Euro	3,30 Euro
<b>Konditionen Mailing Kuvertierung (pro Adressat)</b>			
ab 1.000 Blatt	5 Cent	5 Cent	5 Cent
DIN lang	5 Cent	5 Cent	5 Cent
Großbriefe	10 Cent	10 Cent	10 Cent
Laserdruck / Personifizierung	10 Cent	10 Cent	10 Cent
<b>Konditionen Mailing pro Paket (pro Adressat bis 30 Kilogramm)</b>			
bis 99 Pakete	6,30 Euro	6,30 Euro	6,30 Euro
100 bis 999 Pakete	6,10 Euro	6,10 Euro	6,10 Euro
ab 1.000 Pakete	5,90 Euro	5,90 Euro	5,90 Euro

Mindestbetrag 300 Euro / eMails für alle Verteiler 55 Cent / Weitere Leistungen auf Anfrage





## Medium:

Kleinplakat / Postkarten Kombination

## Alter der Zielgruppe:

(3-6 Jahre) Eltern

## Periode:

2-4 Wochen

## Reichweite (je nach Kundenwunsch):

bis 300 Kontakte am Tag

## Verbreitung:

regional und bundesweit



INKLUSIVE DER PRODUKTION VON PLAKATEN UND POSTKARTEN



## MEDIA-INFORMATIONEN:

Die Plakat-Postkartenkombination in Kindergärten bestehen aus DIN A3 Wechselrahmen und Korb für Flyer und Postkarten.

Unsere Displays finden Sie immer im Eingangsbereich und in Sichthöhe der Eltern. Pro Kindergarten ist ein Board installiert in dem Sie exklusiv werben können.

## Inklusive Produktion!

## FORMAT:

Plakatrahmen für DIN A3 ( 297 x 420 mm)

Postkartenhalter für DIN A6/ Lang (105 x 146 mm)

## SATZSPIEGEL:

Auf Anfrage mit und ohne Beschnitt

## MINDESTBELEGUNG:

50 Kindergärten

## VORLAUF:

3-4 Wochen vor Kampagnenbeginn

## LEISTUNGEN:

Beratung, Distribution, Montage, Kontrolle, Abrechnung mit den Einrichtungen und Dokumentation

## ZUSATZLEISTUNGEN:

Anschreiben, Produktproben, Samplings in Kombination auf Anfrage



## Konditionen kigaboard

KiGa	2 Wochen	4 Wochen
	je KIGA	je KIGA
ab 50	88 Euro	125 Euro
ab 100	69 Euro	108 Euro
ab 250	67 Euro	107 Euro
ab 500	66 Euro	106 Euro
ab 1.000	65 Euro	105 Euro

***Inklusive Produktion der Postkarten (120 Ex. je Kindergarten und 2 Wochen) und Plakate!***



\* Änderungen und Fehler vorbehalten! Preise zuzügl. MWST



## Medium:

Malplakate in Kindergärten

## Alter der Zielgruppe:

3 - 6 Jahre

## Periode:

1 Woche

## Reichweite (je nach Kundenwunsch):

bis 300 Kontakte pro Kindergarten

## Verbreitung:

regional und bundesweit



INKLUSIVE  
PRODUKTION UND SAMPLE

# Mediadaten\*

## MEDIA-INFORMATIONEN:

Ausmalplakate (tubbiepaint) mit Werbemotiven in Kindergärten. Verteilt werden pro Kindergarten 120 Malplakate mit integrierten Werbemotiven über die jeweiligen Erzieher.

**Inklusive Produktion** DIN A3 Malplakate (4/0farbig)

## FORMAT:

DIN A3 HOCH (420 x 297 mm)

DIN A3 QUER (297 x 420 mm)

## SATZSPIEGEL:

DIN A3 mit oder ohne Beschnitt

## MINDESTBELEGUNG:

50 Kindergärten/ 7.500 Malplakate

## VORLAUF:

3 Wochen

## LEISTUNGEN:

Verteiler, Selektion, Distribution, Produktion, Dokumentation (inkl. Bilder)

## ZUSATZLEISTUNGEN:

Samplings und Produktproben die über die Erzieher mitverteilt werden können - Kombination auf Anfrage.



Konditionen tubbiepaint	
Maplakate DIN A3 4/0farbig	
Kindergärten	KIGA/120Stk.
	je KIGA
ab 50	29 Euro
ab 250	26 Euro
ab 500	23 Euro
ab 1.000	21 Euro
ab 2.000	20 Euro
ab 3.000	19 Euro

***Inklusive Produktion der DIN A3  
Malplakate für jedes Kind!***





## Medium:

Malhefte in Kindergärten

## Alter der Zielgruppe:

3 - 6 Jahre

## Periode:

1 Woche

## Reichweite (je nach Kundenwunsch):

bis 300 Kontakte pro Kindergarten

## Verbreitung:

regional und bundesweit



# Mediadaten\*

## MEDIA-INFORMATIONEN:

Malhefte (tubbiebook) mit Umschlagwerbung in Kindergärten.

Pro Kindergarten werden 120 Malhefte über die Erzieher an die Kinder verteilt. Alle 4 Umschlagseiten (4/4farbiger Bilderdruck ) können vom Werbekunden gestaltet werden.

**Inklusive Produktion** DIN A5 oder A6 Malhefte

### FORMAT:

DIN A5 HOCH (148 x 210 mm)



### SATZSPIEGEL:

DIN A5 mit Beschnitt

### MINDESTBELEGUNG:

166 Kindergärten / 20.000 Auflage

### VORLAUF:

3-4 Wochen

### LEISTUNGEN:

Verteiler, Selektion, Distribution, Dokumentation Produktion und Bilddokumentation

### ZUSATZLEISTUNGEN:

Samplings und Produktproben die über die Erzieher mitverteilt werden können - Kombination auf Anfrage.



\* Änderungen und Fehler vorbehalten! Preise zuzügl. MWST

## Konditionen tubbiebook DIN A6

Auflage	je 1.000 Stück
ab 20.000	285 Euro
ab 30.000	239 Euro
ab 50.000	235 Euro
ab 100.000	215 Euro
ab 150.000	208 Euro
ab 250.000	195 Euro

*je 1.000 Stück für 8-9 Kindergärten  
 Inklusive Produktion!*

## Konditionen tubbiebook DIN A6

Kindergärten	KIGA/120Stk.
	je KIGA
ab 166	34 Euro
ab 250	29 Euro
ab 500	28 Euro
ab 1.000	26 Euro
ab 2.000	25 Euro

## Konditionen tubbiebook DIN A5

Auflage	je 1.000 Stück
ab 20.000	295 Euro
ab 30.000	249 Euro
ab 50.000	245 Euro
ab 100.000	234 Euro
ab 150.000	222 Euro
ab 250.000	216 Euro

*je 1.000 Stück für 8-9 Kindergärten  
 Inklusive Produktion!*

## Konditionen tubbiebook DIN A5

Kindergärten	KIGA/120Stk.
	je KIGA
ab 166	36 Euro
ab 250	30 Euro
ab 500	29 Euro
ab 1.000	28 Euro
ab 2.000	27 Euro



**Medium:**

Kindergartenmailing

**Alter der Zielgruppe:**

3 - 6 Jahre

**Periode:**

1 Woche

**Reichweite (je nach Kundenwunsch):**

bis 200 Kinder pro Kindergarten

**Verbreitung:**

regional und bundesweit



## MEDIA-INFORMATIONEN:

Sampling von Produktproben an Kindergärten, Konditionen richten sich nach Volumen, Umfang und Gewicht. Jeweils exklusiv für einen Kunden!

Beutel (Baumwolle)

Tüte (Papier od. Kunststoff)

Malheft (Papier) in Kombination mit Malplakat

## FORMAT:

Verschiedene Formate

Jeweils 120 Einheiten pro Kindergarten

## SATZSPIEGEL:

Auf Anfrage

## MINDESTBELEGUNG:

50 Kindergärten

## VORLAUF:

3-4 Wochen (je nach Träger und Bedruckung)

## LEISTUNGEN:

Verteiler, Selektion, Produktion Träger, Bilder, Dokumentation

## ZUSATZLEISTUNGEN:

Auf Anfrage auch andere Verpackungen oder auch Übergrößen.

## Konditionen Kindergartensampling

Kindergärten	Malplakat	Tüte	Beutel	Paket o. Media
	je KIGA	je KIGA	je KIGA	je Paket / 30 KG
ab 50	29 Euro	45 Euro	79 Euro	6,30 Euro
ab 250	26 Euro	44 Euro	78 Euro	6,10 Euro
ab 500	23 Euro	39 Euro	74 Euro	5,90 Euro
ab 1.000	21 Euro	38 Euro	73 Euro	5,90 Euro
ab 2.000	20 Euro	37 Euro	71 Euro	5.90 Euro



## Legende

- Tüte - Beutel (Kunststoff) ohne Werbeaufdruck  
o. Beutel (Papier) ohne Werbeaufdruck
- Beutel - Beutel (Baumwolle) o. Werbeaufdruck
- Malplakat - Malplakat (Papier) in Kombination

## Aufschläge:

**Bedruckung** der Tüten oder Beutel kostet 10,- Euro Aufschlag pro Kindergarten (auf obige Preise).

**Kühlung** ist möglich und kostet je Kindergarten 12,- Euro Aufschlag.

Übergewicht und Übervolumen wird gesondert berechnet. Bis 25 KG pro Kindergarten oder 160 Gramm pro Sample sind inklusive.



# Anzeigen und Beilagen in Schülerzeitungen



## Medium:

Schülerzeitungen / Abiturzeitungen

## Alter der Zielgruppe:

10 - 19 Jahre

## Periode:

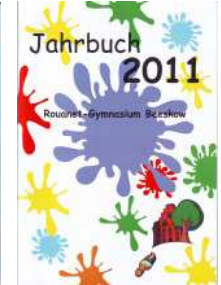
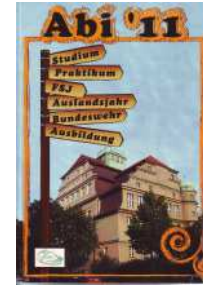
ab 3 Monate

## Reichweite (je nach Kundenwunsch):

bis 4 Millionen Kontakte

## Verbreitung:

regional und bundesweit



## MEDIA-INFORMATIONEN:

Schaltung von Anzeigen, Beilagen oder Beihefter in Schüler- und Jugendzeitungen

### FORMAT:

#### DIN A4

1/1 Anzeigenformat 128,5 x 190 mm

1/1 Anzeigenformat

Hochformat 62,5 x 190 mm

Querformat 128,5 x 95 mm

#### DIN A5

1/1 Anzeigenformat 190 x 277 mm

1/1 Anzeigenformat

Hochformat 93,5 x 277 mm

Querformat 190 x 138,5 mm

Beilagenformat DIN A5 (148,5 x 210 mm)

### FARBEN:

schwarz/weiß oder 4-farbig

### MINDESTBELEGUNG:

20.000 Auflage und 1 Monat Dauer

Normale Schaltungsdauer 3 Monate

### VORLAUF:

2-4 Wochen vor Schaltungsbeginn

### LEISTUNGEN:

Qualitative Auswahl, Beratung, Kontrolle, Abrechnung mit Schulen und Dokumentation

### ZUSATZLEISTUNGEN:

Produktion von Beilagen und Beihefter

\* Änderungen und Fehler vorbehalten! Preise zuzügl. MWST

## Konditionen Abi-/Schülerzeitungen

Werbung je 1.000	ab 20.000 EX	ab 50.000 EX	ab 100.000 EX
	je 1.000 EX	je 1.000 EX	je 1.000 EX
1/1 Seite schwarz/weiß	178 Euro	173 Euro	167 Euro
1/2 Seite schwarz/weiß	126 Euro	121 Euro	119 Euro
1/4 Seite schwarz/weiß	101 Euro	98 Euro	96 Euro
1/1 Seite 4-farbig	233 Euro	223 Euro	219 Euro
1/2 Seite 4-farbig	155 Euro	145 Euro	127 Euro
Beilagen bis 20 gr	161 Euro	159 Euro	158 Euro
Beihefter bis 20 gr	173 Euro	171 Euro	169 Euro



The logo for SCHOOBoard, featuring the word 'SCHOOBoard' in a stylized font with two blue circles representing the 'O's.

## Medium:

Plakatdisplay A0 in allen Schularten

## Alter der Zielgruppe:

6 - 20 Jahre

## Periode:

ab 1 Woche / 2 Wochen Standard

## Reichweite (je nach Kundenwunsch):

bis 4.000 Kontakte pro Schule

## Verbreitung:

regional und bundesweit



## MEDIA-INFORMATIONEN:

Großer Plakatrahmen für A0 Plakate in allen Schultypen und Bundesländern buchbar. Die Displays sind sowohl an Wand als auch Mobil verfügbar. Unsere schoolboards sind in der Regel exklusiv im Eingangsbereich.

## FORMAT:

DIN A0 (841 x 1189 mm) nur im Hochformat

## SATZSPIEGEL:

800 x 1120 (kein Anschnitt) vorgegeben durch Rahmenüberlappung

## MINDESTBELEGUNG:

50 Plakatrahmen DIN A0

## VORLAUF:

3-4 Wochen je nach Umfang

## SCHULTYPEN:

Grundschulen, Oberschulen, Berufsschulen

## LEISTUNGEN:

Beratung, Distribution, Montage, Kontrolle, Abrechnung mit Schulen und Dokumentation

## ZUSATZLEISTUNGEN:

Zusatzanbringungen, Flyer und Prospekthalter

## Konditionen schoolboards

Plakate	1 Woche	2 Wochen	4 Wochen	2 Wochen
	je Plakat	je Plakat	je Plakat	je Plakat DIN A1
ab 50	93 Euro	98 Euro	128 Euro	80 Euro
ab 150	89 Euro	75 Euro	105 Euro	65 Euro
ab 500	85 Euro	74 Euro	104 Euro	65 Euro
ab 1.000	82 Euro	72 Euro	103 Euro	65 Euro
ab 2.000	80 Euro	71 Euro	102 Euro	65 Euro

Plakatproduktion ab 1 Euro!

DIN A3 oder DIN A2 Plakate auf Anfrage!





## Medium:

Postkartenwerbung in Schulen

## Alter der Zielgruppe:

6 - 19 Jahre

## Periode:

2 Wochen

## Reichweite (je nach Kundenwunsch):

bis 1.200 Kontakte pro Schule

## Verbreitung:

regional und bundesweit



# Mediadaten\*

## MEDIA-INFORMATIONEN:

Werbe- und Gratispostkarten an Schulen aller Schultypen. 500 Postkarten und bis zu 4 Motive pro Schule inklusiv.

Bei schoolcard (Schulflure) und girlcard (Mädchen-toiletten) ebenfalls 500 Postkarten (Media) inklusive aber in Pappdisplays.

## FORMAT:

DIN A6 (105 x 148 mm/ Hoch oder Querformat)  
 Flyer, DIN Lang, DIN A5 oder DIN A4 möglich

## SATZSPIEGEL:

105 x 148 mm mit Beschnitt. Datei auf Anfrage

## MINDESTBELEGUNG:

50 Schulen

## VORLAUF:

3-4 Wochen

## SCHULTYPEN:

Grundschulen, Oberschulen, Berufsschulen

## LEISTUNGEN:

Beratung, Distribution, Montage, Kontrolle, Abrechnung mit Schulen und Dokumentation

## ZUSATZLEISTUNGEN:

Responsebox, Produktion, Duftpostkarten, Stanzpostkarten, Doppelpostkarte, Thermopostkarten u.a. auf Anfrage



Produktion ab 1 Cent!

## Konditionen pupilcards

Schulen	2 Wochen	4 Wochen
	je Schule	je Schule
ab 50	41 Euro	80 Euro
ab 150	35 Euro	70 Euro
ab 500	34 Euro	67 Euro
ab 1.000	34 Euro	66 Euro
ab 2.000	33 Euro	65 Euro

## Konditionen school-/girlcards

Schulen	2 Wochen	4 Wochen
	je Schule	je Schule
ab 50	30 Euro	55 Euro
ab 150	29 Euro	53 Euro
ab 500	28 Euro	51 Euro
ab 1.000	27 Euro	49 Euro
ab 2.000	26 Euro	47 Euro

## ZUSATZLEISTUNGEN/-SCHLAG

Responsebox/ Schule 8 Euro

\* Änderungen und Fehler vorbehalten! Preise zuzügl. MWST



**GIRL**Board

**Medium:**

Kleinplakate und Cards in WCs

**Alter der Zielgruppe:**

10 - 19 Jahre

**Periode:**

2 Wochen

**Reichweite (je nach Kundenwunsch):**

bis 400 Kontakte am Tag

**Verbreitung:**

regional und bundesweit



# Mediadaten\*

## MEDIA-INFORMATIONEN:

Werbung mit Plakat- und Postkartendisplays in Mädchentoiletten. Kombination aus DIN A3 Displays mit Postkartenhalter.

## Inklusive Produktion!

## FORMAT:

Plakatrahmen für DIN A3 ( 297 x 420 mm)  
Postkartenhalter für DIN A6/ Lang (105 x 146 mm)

## SATZSPIEGEL:

Auf Anfrage mit und ohne Beschnitt

## MINDESTBELEGUNG:

50 Schulen

## VORLAUF:

4 Wochen vor Kampagnenbeginn

## LEISTUNGEN:

Beratung, Distribution, Montage, Kontrolle, Abrechnung mit Schulen und Dokumentation

## ZUSATZLEISTUNGEN:

Spiegelauflöcher, Samplings und Sonderformate auf Anfrage.



Konditionen gilrboards	
Schulen	2 Wochen
	je Schule
ab 50	88 Euro
ab 100	69 Euro
ab 250	67 Euro
ab 500	66 Euro
ab 1.000	65 Euro

*je Schule 2 Displays (2 DIN A3 Displays und 300 Postkarten)*

***Produktion der Plakate und Postkarten oder Flyer inklusive***





**Medium:**

Schulheft mit Umschlagwerbung

**Alter der Zielgruppe:**

6 - 11 Jahre

**Periode:**

auf Anfrage

**Reichweite (je nach Kundenwunsch):**

bis 25 Millionen Kontakte

**Verbreitung:**

regional und bundesweit



## MEDIA-INFORMATIONEN:

Werbung auf Umschlagseiten von Schulheften. Innen-seiten mit normaler Schullineatur. Die Verteilung erfolgt über die Lehrer in unseren Vertragsschulen.

## FORMAT:

DIN A5 - in gebräuchlichen Schullineaturen

## SATZSPIEGEL:

Auf Anfrage

## STANDARDHEFT:

Die Erscheinungstermine sind im April und Septem-ber mit 300.000 Heften an insgesamt 1.250 Grundschu-len. Sie können rund 10 Prozent der Grundschüler er-reichen.

Teil A - Erstklässler mit 150.000 Teilaufgabe

Teil B - Klassen 3/4 mit 150.000 Teilaufgabe

## SONDERHEFT:

Die Mindestauflage bei einem Sonderheft liegt bei 20.000 Auflage. Der Kunde kann Auflage, Jahrgangsstufe, Zeitpunkt und Gebiet bestimmen.

## VORLAUF:

3-4 Wochen

## LEISTUNGEN:

Spezieller Schulheftverteiler, Produktion, Distribution an Schulen, Verteilung durch Lehrkräfte, Dokumentation

## ZUSATZLEISTUNGEN:

Beileger, Geruchsfarben, Sonderlineaturen, Logoeinblendung auf Innenseiten, Postkarten, Produktproben

\* Änderungen und Fehler vorbehalten! Preise zuzügl. MWST

## Konditionen für busybooks

Standardheft DIN A5			
Platzierung	Erstklässler	Klasse 3/4	Gesamtauflage
	150.000 Ex	150.000 Ex	300.000 Ex
U1 - Titelseite	13.600,- Euro	13.600,- Euro	23.500,- Euro
U2 - Umschlagseite 2	7.200,- Euro	7.200,- Euro	12.900,- Euro
U3 - Umschlagseite 3	5.900,- Euro	5.900,- Euro	10.800,- Euro
U4 - Rückseite	9.300,- Euro	9.300,- Euro	17.500,- Euro
Sampling*	7.500,- Euro	7.500,- Euro	8.200,- Euro

\* Bis 40 Gramm. Über 40 Gramm Aufschlag auf Anfrage. Mit Anzeige 50 Prozent Rabatt.

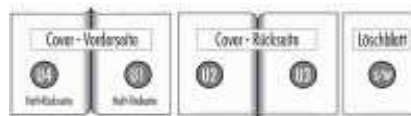
## Sonderheft DIN A5

ab 20.000 Auflage (50 - 135 Schulen) 236 Euro je 1.000 Auflage

ab 100.000 Auflage (250 - 670 Schulen) 224 Euro je 1.000 Auflage

ab 250.000 Auflage (625 - 1.650 Schulen) 216 Euro je 1.000 Auflage

*Kunde bestimmt Gebiete und Erscheinungstermin*





## Medium:

Schulheft mit Umschlagwerbung

## Alter der Zielgruppe:

6 - 19 Jahre

## Periode:

auf Anfrage

## Reichweite (je nach Kundenwunsch):

bis 25 Millionen Kontakte

## Verbreitung:

regional und bundesweit



## MEDIA-INFORMATIONEN:

Werbung auf Umschlagseiten von Heften. Innenseiten mit gebräuchlicher Schullineatur. Die Verteilung erfolgt über die Lehrer in unseren Vertragsschulen.

## FORMAT:

DIN A6 - Hausaufgabenheft/ Vokabelheft  
 DIN A5 - in gebräuchlichen Schullineaturen  
 DIN A4 - in gebräuchlichen Schullineaturen

## HEFTANGEBOTE:

Sonderheft - Gebiet und Verteiltermin: 1 Kunde

## MINDESTBELEGUNG:

20.000 Auflage

## VORLAUF:

3-4 Wochen

## LEISTUNGEN:

Spezieller Schulheftverteiler, Produktion, Distribution an Schulen, Verteilung durch Lehrkräfte, Dokumentation, Ansprache einzelner Jahrgänge möglich

## ZUSATZLEISTUNGEN:

Löschblatt, Einlegeblatt, Geruchsfarben, Sonderlineaturen, Logoeinblendung auf Innenseiten, Postkarten, Produktproben



\* Änderungen und Fehler vorbehalten! Preise zuzügl. MWST

## Konditionen Schulhefte A5 bis A4

### Sonderheft DIN A6 (Vokabelheft, Hausaufgabenheft)

ab 20.000 Auflage	220 Euro je 1.000 Auflage
ab 50.000 Auflage	215 Euro je 1.000 Auflage
ab 100.000 Auflage	188 Euro je 1.000 Auflage
ab 250.000 Auflage	186 Euro je 1.000 Auflage

### Sonderheft DIN A5 (Vokabelheft, Hausaufgabenheft)

ab 20.000 Auflage	238 Euro je 1.000 Auflage
ab 50.000 Auflage	236 Euro je 1.000 Auflage
ab 100.000 Auflage	224 Euro je 1.000 Auflage
ab 250.000 Auflage	216 Euro je 1.000 Auflage

### Sonderheft DIN A4 (Berichtsheft, Hausaufgabenheft)

ab 20.000 Auflage	435 EUR je 1.000 Auflage
ab 50.000 Auflage	424 EUR je 1.000 Auflage
ab 100.000 Auflage	378 EUR je 1.000 Auflage
ab 250.000 Auflage	365 EUR je 1.000 Auflage

### Zusatzleistungen

Löschblatt s/w	46 EUR je 1.000 Auflage
Beilage	33 Cent je Gramm und 1.000 Auflage

4 bis 7 Schulen mit je 1.000 Auflage - **AB 27 EURO PRO SCHULE!**



**Medium:**

Werbung mit Schulblöcke

**Alter der Zielgruppe:**

10 - 19 Jahre (6-10 bei Zeichenblock)

**Periode:**

auf Anfrage

**Reichweite (je nach Kundenwunsch):**

bis 25 Millionen Kontakte

**Verbreitung:**

regional und bundesweit



## MEDIA-INFORMATIONEN:

Werbung auf und mit Blöcke an weiterführenden Schulen. Innenseiten mit normaler Schullineatur. Die Verteilung erfolgt über Lehrer in unseren Vertragsschulen.

## FORMAT:

DIN A4 - in gebräuchlichen Schullineaturen  
DIN A4 - Zeichenblock

## SATZSPIEGEL:

Auf Anfrage

## HEFTANGEBOTE:

Sonderheft - Gebiet und Verteiltermin: 1 Kunde

## MINDESTBELEGUNG:

20.000 Auflage / Malblöcke in Kindergärten  
20.000 Auflage / Schreibblöcke in Schulen  
20.000 Auflage / Hochschulblöcke

## VORLAUF:

3-4 Wochen

## LEISTUNGEN:

Spezieller Verteiler, Produktion, Distribution an Schulen, Verteilung durch Lehrkräfte, Dokumentation, Ansprache einzelner Jahrgänge oder Abgangsklassen möglich

## ZUSATZLEISTUNGEN:

Löschblatt, Einlegeblatt, Geruchsfarben, Sonderlineaturen, Logoeinblendung auf Innenseiten, Postkarten, Produktproben, Ringheftung

## Konditionen Blöcke DIN A4

### Block(geleimt mit 25 Blatt) oder Zeichenblock

ab 20.000 Auflage	498 Euro je 1.000 Auflage
ab 50.000 Auflage	485 Euro je 1.000 Auflage
ab 100.000 Auflage	460 Euro je 1.000 Auflage
ab 250.000 Auflage	435 Euro je 1.000 Auflage

### Block (Spiralblock mit 25 Blatt)

ab 20.000 Auflage	595 Euro je 1.000 Auflage
ab 50.000 Auflage	575 Euro je 1.000 Auflage
ab 100.000 Auflage	570 Euro je 1.000 Auflage
ab 250.000 Auflage	565 Euro je 1.000 Auflage

### Block (Spiralblock mit 50 Blatt)

ab 20.000 Auflage	830 Euro je 1.000 Auflage
ab 50.000 Auflage	795 Euro je 1.000 Auflage
ab 100.000 Auflage	790 Euro je 1.000 Auflage
ab 250.000 Auflage	785 Euro je 1.000 Auflage

### Zusatzleistungen

25 Blatt zusätzlich zum Block	260 Euro je 1.000 Auflage
Beihefter/ Beikleber (Nur Media bis 15 Gramm)	80 Euro je 1.000 Auflage
Beilage (Nur Media bis 15 Gramm)	40 Euro je 1.000 Auflage



## Medium:

Plakatkombi in Hochschulen

## Alter der Zielgruppe:

20 - 27 Jahre

## Periode:

ab 2 Wochen

## Reichweite (je nach Kundenwunsch):

bis 2 Millionen Kontakte

## Verbreitung:

regional und bundesweit



## MEDIA-INFORMATIONEN:

Plakat- und Postkartenkombi an Hochschulen. Plakate im Alu-Wechselrahmen DIN A0. Die Großplakat-displays sind in Mensen, Fluren und Hörsaalbereichen platziert.

## FORMAT:

DIN A0 Plakat (841 x 1.189 mm)  
DIN A6 Postkarten (105 x 148 mm)

## OUTLET UND UMFANG:

Pro Outlet: 1 DIN A0 Plakat und 400 Postkarten

## SATZSPIEGEL:

DIN A0 - Auf Anfrage  
DIN A6 - Auf Anfrage

## MINDESTBELEGUNG:

50 Outlets an Hochschulen

## VORLAUF:

4 Wochen

## LEISTUNGEN:

Beratung, Distribution, Montage, Kontrolle, Abrechnung mit Schulen und Dokumentation

## ZUSATZLEISTUNGEN:

Zusatzanbringungen, Flyer und Prospekthalter

## Konditionen Hochschul-Plakate und -Postkarten

Outlets	2 Wochen	4 Wochen	8 Wochen
	je Outlet	je Outlet	je Outlet
ab 50	172 Euro	253 Euro	495 Euro
ab 250	162 Euro	246 Euro	484 Euro
ab 500	160 Euro	244 Euro	480 Euro

Plakatproduktion liegt bei ca. 3 Euro pro Plakat - Auf Anfrage

Postkartenproduktion liegt bei ca. 1,5 Cent pro Postkarte - Auf Anfrage



### Malblöcke KITAS



Beschreibung: Werbung auf Umschlagseiten vom Malblock. Der Malblock hat 10 unlinierte Seiten.

#### Konditionen

##### DIN A4 Malblock / 25 Blatt

Auflage	je 1.000 Stück
ab 20.000	498 Euro
ab 50.000	485 Euro
ab 100.000	460 Euro
ab 250.000	435 Euro

*120 Malblöcke pro Kindergarten.*

### Bodenfolien Schulen



Beschreibung: Werbung in Schulen mittels Bodenbelagsfolien im Flurbereich.

#### Konditionen

Schulen	2 Wochen
	je Schule
ab 50	148 Euro
ab 100	148 Euro
ab 250	143 Euro
ab 500	136 Euro

*Ohne Produktion!*

### Schulsampling



Beschreibung: Verteilung von Materialien vor und auf dem Schulgelände.

#### Konditionen

##### Schulsamplings mit Träger

Schule	je Schule
ab 50	110 Euro
ab 100	112 Euro
ab 250	108 Euro
ab 500	102 Euro

*Träger inklusive aber ohne Produkt.*

## Rad-Sattelbezug Schulen



Beschreibung: Werbung auf Fahrrad-satteln von Schülern auf Schulhöfen mit bedruckten Sattelbezügen.

### Konditionen

Schulen	2 Wochen	
Auflage	Schulen	Preis
5.000	67	9.800 Euro
10.000	135	19.200 Euro
20.000	270	37.500 Euro
30.000	540	74.000 Euro

*Produktion inklusive!*

## Hochschulzeitung



Beschreibung: Werbung in lokalen UNI-, Fachschafts- und Hochschulzeitungen

### Konditionen

Werbung je 1.000 Auflage	
	je 1.000 Ex
1/4 Seite s/w	82 Euro
1/2 Seite s/w	92 Euro
1/1 Seite s/w	156 Euro
1/1 Seite 4c	195 Euro
Beilage bis 20 gr.	152 Euro

*Beihefter auf Anfrage!*

## Bodenfolien Hochschule



Beschreibung: Werbung mit Bodenfolien in Hochschulen.

### Konditionen

Outlets an Hochschulen	
	je Outlet / 2 Wochen
ab 50	590 Euro
ab 100	585 Euro
ab 250	580 Euro
ab 500	575 Euro

*Ohne Produktion!*

### 1. Geltungsbereich, Begriffsbestimmungen

Verträge über Anzeigen und Beilagen in Schülerzeitungen oder Schulheften, die Bereitstellung von Werbeobjekten und Werbemittel für Auftraggeber durch die Firma spread blue education marketing gmbh- nachfolgend spread blue genannt - zum Zweck der Schulwerbung sowie Produktion und Distribution von Werbemitteln werden ausschließlich zu den nachfolgenden Bedingungen ausgeführt. Die hier aufgeführten Geschäftsbedingungen werden zum vertraglichen Bestandteil der jeweiligen Einzelverträge und der Aufträge für die Anzeigen- oder Beilagenschaltung, Produktion und Distribution von Werbemitteln, Anbringung von Werbemitteln. „Anzeigenauftrag“ im Sinne der nachfolgenden Allgemeinen Geschäftsbedingungen ist ein Vertrag über die Veröffentlichung einer oder mehrerer Anzeigen oder die Verbreitung von Beilagen eines Werbetreibenden oder sonstigen Inserenten in einer Druckschrift zum Zweck der Verbreitung, Werbepostkarten sind Postkarten, die zur kostenlosen Mitnahme in speziellen Kartendisplays angeboten werden. Werbeobjekte sind Werbefolien oder sonstige Objekte, an denen die Werbeplate oder sonstigen Werbemitteln anhängen oder auf andere Art verbreitet werden.

### 2. Angebote, Preise

Angebote von spread blue sind stets freibleibende Aufträge, für die nicht ausdrücklich feste Preise vereinbart sind. Sie werden zum Tag der Lieferung gültigen Listenpreise berechnet. Die Preise verstehen sich zuzüglich der jeweiligen gesetzlichen Mehrwertsteuer. Angebote der Auftraggeber sind bindend. Der Vertrag kommt erst mit der Annahme durch spread blue zustande. Steht der Auftraggeber mit spread blue in einer ständigen Geschäftsbeziehung, so kommt der Vertrag eine Woche nach Zugang des Angebotes zustande, es sei denn, spread blue hat das Angebot wegen des Inhaltes, der Herkunft oder der technischen Form der Vorlage oder aus sonstigen Gründen abgelehnt. Dies ist der Fall, wenn der Inhalt gegen Gesetze verstößt oder die Veröffentlichung für spread blue unzumutbar ist. Die Entscheidung der Unzumutbarkeit ist nicht nachprüfbar. Ersatzansprüche des Auftraggebers für abgelehnte Angebote sind ausgeschlossen.

### 3. Vertragsschluss, Schriftform

Verträge und Aufträge bedürfen der Schriftform. Die Form ist auch dann gewahrt, wenn spread blue auf ein schriftliches Angebot schweigt und der Vertrag deshalb nach Ablauf der Wochenfrist zustande kommt. Wird der Vertragspartner von spread blue von einem Vertreter ohne Vertretungsmacht vertreten, so haftet dieser persönlich für die Erfüllung der Vertragspflichten. Weitergehende Ansprüche behält sich spread blue vor.

### 4. Vertragsausführung, Vertragsanpassung

Für die Ausführung des Beilagenauftrages stellt der Auftraggeber grundsätzlich die zu verbreitenden Beilagen zur Verfügung. Für die Ausfüh-

rung des Auftrages durch Aushang von Werbeplakaten stellt der Auftraggeber grundsätzlich die auszuhängenden Plakate zur Verfügung. Dieselben werden ausschließlich an den von spread blue vorgesehenen Werbeflächen ausgehängt. spread blue gewährleistet, daß die Werbeflächen gut sichtbar sind und kontrolliert diese regelmäßig. Hierbei festgestellte Überklebungen oder Beschädigungen werden auf Kosten von spread blue beseitigt. Spätestens zwei Wochen vor dem vereinbarten Aushangdatum müssen die Plakate vom Auftraggeber an dem von spread blue zu benennenden Ort angeliefert sein. Mindestlieferung, Lieferverzögerung oder der Rückruf der Werbemittel durch den Auftraggeber berechtigen diesen nicht zur Kürzung der Auftragssumme bzw. begründen keinen Anspruch auf Verlängerung der Vertragsdauer. Sollte sich während der Vertragslaufzeit die der spread blue zur Verfügung stehende Anzahl von Werbepunkten bzw. der dortigen Werbepunkte oder Kartendisplays ändern, so ist der Vertrag entsprechend dieser neuen Bedingung anzupassen. Ein Kündigungsrecht ergibt sich hierdurch nicht. Eine Minderung des Vertragspreises kommt nur in Betracht, wenn spread blue dem Auftraggeber verpflichtet ist, für den Fall, daß die Vertragsausführung von seiner Mitwirkung abhängig ist, diese rechtzeitig vorzunehmen. Andernfalls ist spread blue berechtigt, die Ausführung der Vertragsleistung nach ihrer Wahl bis zum nächstmöglichen freien Ausführungszeitraum zu verschieben. Der Auftraggeber hat zudem für eventuelle entstehende Zusatzkosten im Fall der verspäteten Mitwirkung aufzukommen. spread blue ist berechtigt, Dritte als Erfüllungsgehilfen einzusetzen. Bei einer Buchung von Plakaten, Flyern oder Postkarten ohne Displays gibt es keine festen Standorte oder Standortlisten.

### 5. Eigentumsübergang

Mit Übergabe der Werbemittel geht das Eigentum daran an spread blue über, sofern nicht der Auftraggeber schriftlich anzeigt, daß er nach Ablauf der Vertragszeit die Werbemittel selbst weiterverwenden will und spread blue dem zustimmt. Von spread blue hergestellte Werbemittel ( Beilagen, Hefte, Plakate, Folien oder Karten ) verbleiben stets im Eigentum der spread blue, falls nicht ausdrücklich etwas anderes vereinbart wird.

### 6. Vertragsumfang

spread blue druckt nach eigenen Vorlagen oder nach Entwürfen des Auftraggebers Beilagen, Plakate, Folien, Transparente, Schirmmembransegmente, Anzeigenlitros oder Werbepostkarten und sorgt für deren Verbreitung. spread blue ist bemüht, nach erstem Ermessen und unter Berücksichtigung konzeptioneller Überlegungen eine größtmögliche Verbreitung der Anzeigen, Beilagen oder Werbepostkarten zu erreichen. Anspruch auf bestimmter Verteil-Standorte hat der Auftraggeber nicht. Verteilung und Auswahl der Schulen und Display-Standorte liegt allein bei spread blue. Die Verbreitung erfolgt während des vertraglich vereinbarten Verbreitungszeitraumes. Ist eine Studie, Bericht oder Dokumentation vereinbart zu einer Medialeistung vereinbart erfolgt diese immer nach

Abschluss oder Ende der Aktion. Zwischenstände erfolgen nur soweit möglich und schriftlich vereinbart, beauftragt und vergütet wurde. Soweit Bilder von Medien in Bildungseinrichtungen vereinbart wurden erfolgt in der Regel eine Auswahl und auch nur von Bildungseinrichtungen bei denen eine Zustimmung hierzu erfolgte.

### 7. Nutzungsrechte bei vom Auftraggeber gelieferten Vorlagen

Sofern spread blue die Anzeigen, Beilagen, Plakate oder Werbepostkarten nicht nach eigenen oder selbst beschafften Vorlagen fertigt, sondern einen vom Auftraggeber gelieferten Entwurf verwendet, gilt bezüglich der Urheberrechte folgendes: Für die rechtzeitige und vollständige Lieferung geeigneter Druckvorlagen ist der Auftraggeber verantwortlich. Gelieferte Vorlagen sind schonend zu behandeln und nach Durchführung des Druckauftrages wieder herauszugeben. Bei Lieferung von PDF-Druckdaten und Nachdrucken sind Farbabweichungen möglich. Die vom Auftraggeber überlassenen Vorlagen (z.B. Fotos, Texte, Modelle, Muster usw.) werden von spread blue unter der Voraussetzung verwendet, dass der Auftraggeber versichert, für die von ihm gelieferten Entwürfe und Ideen, die vom Urheber erforderlichen Nutzungsrechte gemäß §§ 31 ff Urhebergesetz erworben zu haben und hält spread blue von sämtlichen etwaigen Ansprüchen der Urheber wegen unbefugter Nutzung und/oder Veröffentlichungen seiner Werke frei. Sofern spread blue bekannt wird, daß der Auftraggeber urheberrechtlich nicht oder nicht im erforderlichen Umfang berechtigt ist, kann spread blue die Durchführung des Auftrages solange unterbrechen, bis der Auftraggeber einen Nutzungsnachweis des Urhebers beigebracht hat.

### 8. Urheber- und Nutzungsrechte bei von spread blue gelieferten Vorlagen

Sofern spread blue die Plakate, Folie, Transparente, Schirmmembransegmente, Beilagen, Hefte oder Werbepostkarten nicht nach vom Auftraggeber gelieferten Vorlagen fertigt, sondern nach eigenen oder selbst beschafften Ideen herstellt, gilt bezüglich der Urheberrechte folgendes: Sofern spread blue die Vorlagen für die Werbekarten (z.B. Fotos, Texte, Modelle, Muster usw.) nicht selbst entworfen, sondern von einem fremden Urheber erworben hat, versichert spread blue hiermit, zur Nutzung der Vorlagen gemäß §§ 31 ff Urhebergesetz ermächtigt zu sein. Die Übertragung von Urheberrechtsrechten an den Vorlagen beschränkt sich auf den vorliegenden Auftrag. Jede Art der späteren Nutzung bedarf der Zustimmung von spread blue. Erst mit der Zahlung des vereinbarten Honorars erwirbt der Auftraggeber das Recht, die Arbeiten im vereinbarten Rahmen zu verwerten bzw. zu nutzen. Jede Art der Vervielfältigung der Entwürfe oder der fertigen Karten oder ihre Reproduktion auf andere Bildträger oder Medien außerhalb dieses Vertrages bedarf der vorherigen Genehmigung durch spread blue.

### 9. Haftung der Druckvorlagen

spread blue haftet nicht für die wettbewerbs- oder warenzeichenrechtliche Zulässigkeit oder Eintragungsfähigkeit der Entwürfe. Zu den Aufgaben von spread blue gehört es daher auch nicht, den Auftraggeber auf erkennbare rechtliche Bedenken gegen geplante Werbemaßnahmen hinzuweisen. Dieser Haftungsausschluss gilt unabhängig davon, ob der Auftraggeber die Druckvorlagen selbst geliefert hat oder ob spread blue sie erstellt oder von einem Dritten beschafft hat. Sofern der Auftraggeber die Druckvorlagen selbst liefert, überprüft spread blue die Vorlage im zumutbaren Rahmen auf Mängel und weist den Auftraggeber auf offensichtliche nicht einwandfreie Druckvorlagen hin. Sind etwaige Mängel der vom Auftraggeber selbst zur Verfügung gestellten Druckvorlagen hingegen nicht sofort erkennbar, sondern werden bei Druckvorgang offenbar, so kann der Auftraggeber bei ungenügendem Druck, hieraus keine Ersatz- oder Erfüllungsansprüche ableiten. Die Beseitigung derart verborgener Mängel der Druckvorlagen und die anschließende Wiederherstellung der Tauglichkeit als Druckvorlage erfolgt auf Kosten des Auftraggebers.

#### 10. Rügepflichten

Der Auftraggeber erhält nach Durchführung des Druckauftrages Belegexemplare zur Prüfung. Er ist verpflichtet diese umgehend auf etwaige Mängel zu überprüfen und diese spätestens 3 Tage nach Erhalt der Belegexemplare schriftlich bei spread blue zu rügen. Dies gilt auch für Berichte, Dokumentationen, Listen oder Standorte. Bei nicht rechtzeitiger Mängelanzeige verliert der Auftraggeber seine Gewährleistungsrechte. Hat der Auftraggeber auf diese Weise seine Gewährleistungsrechte verweigert, ist spread blue berechtigt, aber nicht verpflichtet, auch mangelhafte Werbemedien in die Verteilung zu nehmen.

#### 11. Zahlungsbedingungen

Für die Leistung von spread blue sind 50% der Auftragssumme spätestens vierzehn Tage vor dem vertraglich vorgesehenen Beginn der vereinbarten Vertragsdauer fällig und zahlbar auf eines der Konten von spread blue. Maßgebend ist das Datum der Kontogutschrift. Die Restsumme ist am Tag nach dem Ablauf der vereinbarten Vertragsdauer fällig. Ist der Kunde mehr als 14 Tage mit der Zahlung im Verzug verfallen alle gewährten Rabatte. Bei Beträgen über 25.000,- Euro ist der Gesamtbetrag der Auftragssumme spätestens vierzehn Tage vor dem vertraglich vorgesehenen Beginn der vereinbarten Vertragsdauer fällig.

#### 12. Zahlungsverzug

Bei Zahlungsverzug des Auftraggebers sind Zinsen in Höhe von 2% über dem jeweiligen Diskontsatz der Deutschen Bundesbank / EZB zu leisten. Die Geltendmachung eines weiteren Verzugschadens wird hierdurch nicht ausgeschlossen.

#### 13. Aufrechnung, Abtretung

Der Auftraggeber kann nur mit unbestrittenen oder rechtskräftig festge-

stellten Forderungen aufrechnen. Das mit spread blue begründete Vertragsverhältnis oder einzelne Ansprüche aus diesem Vertragsverhältnis können nur mit deren schriftlicher Zustimmung vom Auftraggeber auf Dritte übertragen werden.

#### 14. Kündigung

Liefert der Auftraggeber rechtswidrige, sittenwidrige, diskriminierende oder politische Werbung, so bleibt diese vom Austausch ausgeschlossen. Bei Anlieferung solcher Werbemittel ist spread blue zur außerordentlichen Kündigung und zur Forderung von Schadenersatz berechtigt. spread blue kann den Vertrag ebenfalls fristlos kündigen, wenn der Auftraggeber seine Zahlungen einstellt, das Konkurs- oder Vergleichsverfahren oder ein an die Stelle tretendes Insolvenzverfahren beantragt wird, vereinbarte Sicherheiten nicht leistet oder sonstige Umstände bekannt werden, die Anlass zu der Annahme geben, dass der Auftraggeber seinen vertraglichen Verpflichtungen nicht nachkommen wird. Der Auftraggeber ist berechtigt, vor Beginn der vereinbarten Vertragsdauer den Vertrag zu kündigen. Bei der außerordentlichen Kündigung des Vertrages durch spread blue oder der Kündigung durch den Auftraggeber wird der an spread blue zu erstattende Schadenersatz unter Berücksichtigung der ersparten Eigenaufwendungen wie folgt vereinbart: Bei Kündigung bis sechs Monate vor Beginn des Vertragszeitraumes zu 15% bis fünf Monate vor Beginn des Vertragszeitraumes zu 30% bis vier Monate vor Beginn des Vertragszeitraumes zu 40% bis drei Monate vor Beginn des Vertragszeitraumes zu 50% bis zwei Monate vor Beginn des Vertragszeitraumes zu 90% der jeweiligen Nettoauftragssumme zuzüglich der jeweiligen gesetzlichen Mehrwertsteuer. Kann spread blue für den betreffenden Vertragszeitraum einen anderen Auftraggeber finden, so sind lediglich 5% der Auftragssumme als Verwaltungskostenanteil zu entrichten. Konnte der Deckungsauftrag nicht zu der ursprünglichen Summe abgeschlossen werden, so berechnet sich der Schadenersatz aufgrund der hier gegebenen Vereinbarungen nach der Differenz der Auftragssumme. Nach Vertragsbeginn ist eine Kündigung grundsätzlich nicht mehr möglich. Umstände höherer Gewalt und sonstige Umstände, die spread blue nicht zu vertreten hat, wie z.B. Streik, Aufruhr, Aussperrung, Lieferantenverzug, Diebstahl, Vandalismus usw. berechtigen beide Vertragspartner erst nach Dauer der Leistungsstörung von mehr als einem Monat, zur fristlosen Kündigung, ohne daß hieraus ein Anspruch auf Schadenersatz abgeleitet werden kann. Die Rechnungssumme ist sodann anteilig bezogen auf die Vertragszeit zu mindern.

#### 15. Unmöglichkeit

Sollte die Anbringung der Werbemittel während der vertraglich vorgesehenen Laufzeit aufgrund eines vom Auftraggeber zu vertretenden Umstandes unmöglich werden, so hat dieser die gesamte Auftragssumme zu zahlen. In diesem Fall ist spread blue berechtigt, die vorgesehene Werbefläche zur Schadensminderung anderweitig zu nutzen. Bei zu ver-

treterender Unmöglichkeit vor Beginn der Vertragszeit gilt Ziffer 14. entsprechend. Mit Bildungseinrichtungen muß in der Regel jede Werbeschaltung abgestimmt werden und daher stehen einzelne oder konkrete bei Planung oder zum Kampagnenstart nicht fest.

#### 16. Haftung

spread blue haftet nur für Vorsatz und grobe Fahrlässigkeit und nur dann für die Tätigkeit Dritter, wenn bei deren Beauftragung ein Auswahlverschulden vorlag oder sie nicht in ausreichendem Maße kontrolliert wurden. Die Haftungssumme ist der Höhe nach beschränkt auf den jeweiligen Auftragswert. Versand, Transport und/oder Weitergabe der Werbemittel erfolgt stets auf Rechnung und Risiko des Auftraggebers, jedoch nur bis zum von spread blue genannten Erfüllungsort. Die Verantwortung für Art und Inhalt der anzubringenden Werbemittel trägt allein der Auftraggeber.

#### 17. Beanstandungen

Beanstandungen über die Anbringung oder Verteilung der Werbemittel müssen spread blue noch vor Ablauf der Vertragszeit erreichen und schriftlich erfolgen, ansonsten können sie keine Berücksichtigung finden.

#### 18. Erfüllungsort, Gerichtsstand

Erfüllungsort und Gerichtsstand für alles aus dem Vertragsverhältnis entstehenden Ansprüche und Rechtsstreitigkeiten einschließlich Wechsel- und Urkundenprozesse ist Bottrop. Soweit der Auftraggeber Kaufmann oder eine juristische Person des öffentlichen Rechts ist.

#### 19. Schriftform, Wirksamkeit

Änderungen bedürfen der Schriftform. Sollte eine dieser Klauseln unwirksam oder undurchführbar sein oder werden, so berührt dies die Wirksamkeit des Vertrages im übrigen nicht. Die Parteien verpflichten sich, in einem derartigen Fall eine wirksame oder durchführbare Bestimmung an die Stelle der unwirksamen oder undurchführbaren zu setzen, die den Interessen beider Parteien am nächsten kommt.



Druckfehler und Änderungen vorbehalten. In dieser Broschüre fanden zur besseren Visualisierung von Werbemedien auch Montagen Verwendung. Mit dieser Ausgabe von ALL IN ONE (ab 01.11.2011) verlieren alle vorherigen Ausgaben ihre Gültigkeit. Mit Erscheinen der nächsten Broschüre dann automatisch auch diese Ausgabe.

